

## MI-X150 Retro Plus User Manual

ENG

### Important Safety Instructions

1. Please do not place device near any form of heat sources.
2. Please use the accessories specified by the manufacturer.
3. Please refer all servicing/repairs to a qualified personnel should there by any form of damage to the device.
4. Keep this user manual for future referencing/ troubleshooting.
5. Please heed ALL safety cautions.

### Safety Cautions

1. Always keep device AWAY from fire and heat sources.
2. Do NOT attempt to disassemble or alter the device.
3. Do NOT expose device to excessive heat (Direct sunlight etc.).
4. Do NOT immerse device into any form of liquids.

### Unboxing

- MI-X150 Retro Plus
- Type-C Charging Cable
- 3.5mm AUX Cable
- Handle
- User Manual

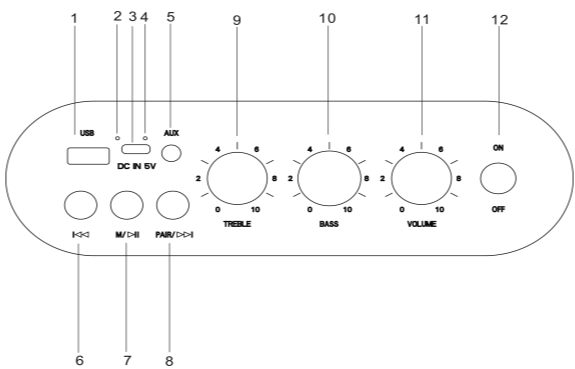
Please refrain from using any damaged components. Contact your local authorized AIWA distributor/customer service should you need any assistance.

### Product Specifications

Model Number: MI-X150 Retro Plus  
 BT Version: V5.0  
 Power Output: 30W X 2  
 Driver: 5 inch\*1+2 inch\*2  
 Frequency Response: 125Hz-16kHz  
 S/N Ratio: 60dB  
 Supported Profiles: mp3, WAV, FLAC, WMA  
 Transmission Distance (Estimated): 10 Meters (No Obstacles)  
 DC Input Voltage/Current: DC 5V/ 2A (Type-C)  
 Battery: 4000mAh (Li-on)  
 Playback Time: 12-13 Hours (50% Volume) ; 3-4 Hours (100% Volume)  
 Charging Time: 5-6 Hours  
 Dimensions: 300\*180\*180mm  
 Weight: 3.4KG

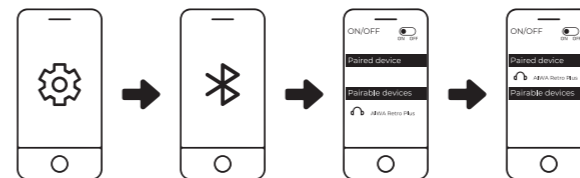
The above playback & charging times are estimated values tested in a practical environment and may vary upon individual usage habits.

### Product Overview



1. USB Port
2. Function LED Indicator Light
3. Charging Port (DC 5V)
4. Charging LED Indicator Light
5. AUX-In
6. Previous Track
7. Play/Pause (Click once) / Switch Modes (Press and hold)
8. Next Track / Disconnect BT (Press and hold)
9. Treble Tuning Knob
10. Bass Tuning Knob
11. Volume Tuning Knob
12. Power ON/OFF

### Connecting the Product



1. Turn on Bluetooth (BT) on your mobile device.
2. Turn on the speaker.
3. Search and connect to "AIWA Retro Plus" from your mobile device.
4. Press and hold the "PAIR" button to disconnect BT.

MI-X150 Retro Plus automatically reconnects to the last paired mobile device it was connected to.

### TWS Function

Synced audio playback from two (2) speakers for true wireless stereo experience. (Only compatible with the same speaker model: MI-X150 Retro Plus)

1. Connect to ONE (1) of the speakers via BT Connection.
2. Turn on the second speaker.
3. Press and hold **⏮** on BOTH speakers until a notification prompt beep is heard.
4. TWS (True Wireless Stereo) playback is now available.
5. Long press **⏮** to exit TWS mode.

### Listening to music from external audio source

**USB Playback**  
 Insert USB Disk into the designated port.

### AUX-IN

Connect speaker and Audio source via a 3.5mm AUX Cable.

Press and hold **M/⏮** button to switch between different audio sources

### Battery & Charging

Connect charging cable to the speaker and a suitable power source.  
 Approximate Charging Time: 4 Hours  
 Please charge up the speaker fully prior to first-time usage.

E-Manu



## MI-X150 Retro Plus คู่มือการใช้งาน

TH

### Important Safety Instructions

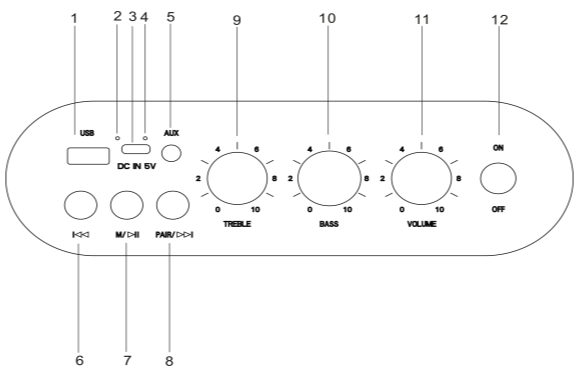
1. Please do not place device near any form of heat sources.
2. Please use the accessories specified by the manufacturer.
3. Please refer all servicing/repairs to a qualified personnel should there by any form of damage to the device.
4. Keep this user manual for future referencing/ troubleshooting.
5. Please heed ALL safety cautions.

### Safety Cautions

1. Always keep device AWAY from fire and heat sources.
2. Do NOT attempt to disassemble or alter the device.
3. Do NOT expose device to excessive heat (Direct sunlight etc.).
4. Do NOT immerse device into any form of liquids.

### อุปกรณ์เสริม

- 1) สาย USB Type-C
- 2) สาย AUX 3.5 มม.
- 3) คู่มือการใช้งาน
- 4) สายหิ้ว



1. ช่องเสียบ USB
2. ไฟ LED แสดงสถานะ
3. USB Type-C
4. ไฟ LED แสดงสถานะชาร์จไฟ
5. ช่อง AUX
6. เพลงก่อนหน้า
7. เล่น/หยุด, กดค้างเพื่อเปลี่ยนโหมด
8. เพลงถัดไป
9. ปุ่มปรับระดับเสียงแหลม
10. ปุ่มปรับระดับเสียงเบส
11. ปุ่มเพิ่ม/ลดเสียง
12. เปิด/ปิด

### ฟังก์ชัน

1. โหมดบลูทูธ: สามารถเชื่อมต่ออุปกรณ์ต่างๆ เข้ากับลำโพงโดยตรงเพื่อใช้งาน

### วิธีการใช้งาน:

1. การใช้งานบลูทูธ
  - 1) เมื่อเปิดลำโพงและเข้าสู่โหมดบลูทูธ ไฟ LED แสดงสถานะจะกะพริบ
  - 2) เปิดดูคู่มืออุปกรณ์ และเชื่อมต่อ "AIWA Retro Plus"
  - 3) เมื่อเชื่อมต่อเสร็จสมบูรณ์ ไฟ LED แสดงสถานะจะกะพริบช้าๆ
  - 4) สามารถปรับระดับเสียงได้ผ่านทางอุปกรณ์หรือปุ่มบนเครื่อง
  - 5) สามารถเปลี่ยนโหมด USB / AUX ได้โดยกดปุ่ม "M"

### 2. การจับคู่ TWS

- 1) การจับคู่ TWS สามารถรองรับ MI-X100 (Retro) หรือ MI-X150 (Retro Plus) เชื่อมต่อกันได้สูงสุด 2 เครื่อง
  - 2) เชื่อมต่อบลูทูธเข้ากับลำโพงเครื่องหลัก
  - 3) เปิดอีกเครื่องที่ต้องการจับคู่ กดปุ่ม "⏮" ค้างไว้ที่เครื่องหลักและเครื่องรองในเวลาเดียวกัน
 หลังจากเชื่อมต่อสำเร็จ จะได้ยินเสียงการแจ้งเตือนการเชื่อมต่อจากลำโพงทั้งสอง
- 4) สามารถใช้งานลำโพงได้ทันทีหลังจากเชื่อมต่อสำเร็จ
- 5) สามารถปรับระดับเสียงได้ผ่านทางอุปกรณ์หรือปุ่มบนเครื่อง
- 6) กดปุ่ม "⏮" \* ค้างไว้เมื่อต้องการยกเลิกการเชื่อมต่อ TWS
- 7) สามารถเปลี่ยนโหมด USB / AUX ได้โดยกดปุ่ม "M"